

GESTION DES DÉCHETS 2024

Dès le
1er janvier
2024

Nouvelle
Directive,
Nouvelles
Habitudes !

Guide pour les paysagistes



Paysagistes obligatoirement accompagnés

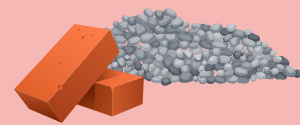
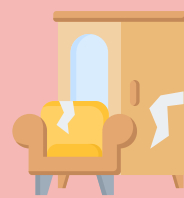
- ➔ Pour tous dépôts de **déchets verts**, les paysagistes doivent être **accompagnés** de la personne détentrice de la **carte d'accès**.



Déchets de paysagistes refusés*

*si non accompagnés

- ✗ Dépôts d'**encombrants**
- ✗ Dépôts d'**inertes**
- ✗ Dépôts de **bois**



Déchets de paysagistes acceptés en petite quantité*

*sauf emballages résultant de l'activité professionnelle

- ✓ Dépôts d'**aluminium**
- ✓ Dépôts de **fer blanc**
- ✓ Dépôts de **verre**
- ✓ Dépôts de **papier/carton**
- ✓ Dépôts de **ferraille**
- ✓ Dépôts de **PET**

